

원룸

1. 초지동 699-6번지 202호

보증금 500/30만원. - 관리비 5만원 별도(수도, 계단청소, 공동전기, 인터넷+tv유선포함)
실면적 약26m² (약8py)
방향 북향 (안방기준)
- 풀오피션, 주방,베란다 분리구조

2. 초지동 706-7번지 201호

보증금 300/30만원. - 관리비 5만원 별도(수도, 계단청소, 공동전기, 인터넷+tv유선포함)
실면적 약26m² (약8py)
방향 남향 (안방기준)
- 풀오피션

3. 초지동 700-5번지 202호

보증금 300/33만원. - 관리비 3만원 별도(수도, 계단청소, 공동전기, 인터넷+tv유선포함)
실면적 약29m² (약9py)
방향 북동향 (안방기준)
- 풀오피션, 준신축급, 주방,베란다 분리구조

4. 초지동 702-1번지 301호

보증금 500/30만원. - 관리비 5만원 별도(수도, 계단청소, 공동전기 포함)
실면적 약27m² (약8py)
방향 북향 (안방기준)
- 풀오피션, 준신축급, 주방,베란다 분리구조

열린공인중개사사무소

031-484-5500

(안산시 단원구 화정천서로 189 1층)

투룸

1. 초지동 713-8번지 203호

보증금 1000/45만원. - 관리비 5만원 별도(수도, 계단청소, 공동전기 포함)

실면적 약49m² (약15py)

방향 북향 (안방기준)

- 에어컨 옵션, 도배

2. 초지동 693-5번지 201호

보증금 1000/50만원. - 관리비 5만원 별도(수도, 계단청소, 공동전기 포함)

실면적 약46m² (약14py)

방향 남향 (안방기준)

- 에어컨 옵션, 도배

열린공인중개사사무소

031-484-5500

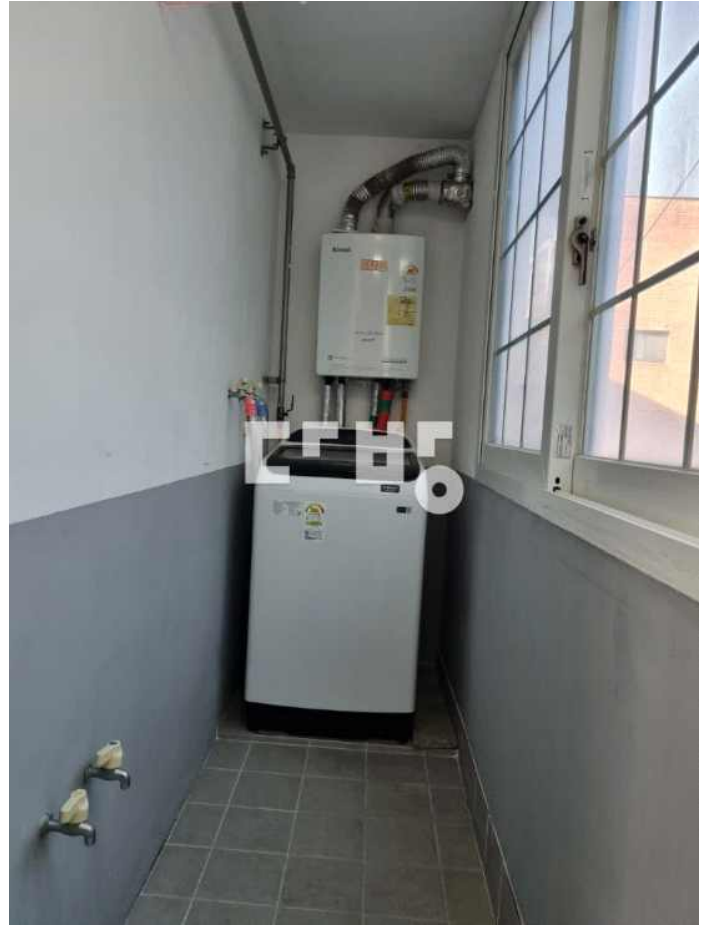
(안산시 단원구 화정천서로 189 1층)

1. 초지동 699-6번지 202호

보증금 500/30만원. - 관리비 5만원 별도(수도, 계단청소, 공동전기, 인터넷+tv유선포함)

실면적 약26.5㎡ (8py) , 북향, 풀옵션, 주방,베란다 분리구조





2. 초지동 706-7번지 201호

보증금 300/30만원. - 관리비 5만원 별도(수도, 계단청소, 공동전기, 인터넷+tv유선포함)

실면적 약26.5㎡ (8py) , 남향 , 풀옵션





3. 초지동 700-5번지 202호

보증금 300/33만원. - 관리비 3만원 별도(수도, 계단청소, 공동전기, 인터넷+tv유선포함)
실면적 약29m² (약9py), 북동향 , 풀옵션, 준신축급, 주방,베란다 분리구조





4. 초지동 702-1번지 301호

보증금 500/30만원. - 관리비 5만원 별도(수도, 계단청소, 공동전기 포함)

실면적 약27m² (약8py) , 남향 , 풀옵션, 준신축급, 주방,베란다 분리구조





투룸

1. 초지동 713-8번지 203호

보증금 1000/45만원. - 관리비 5만원 별도(수도, 계단청소, 공동전기 포함)

실면적 약49m² (약8py) , 북향 , 에어컨 옵션, 도배





2. 초지동 693-5번지 201호

보증금 1000/50만원. - 관리비 5만원 별도(수도, 계단청소, 공동전기 포함)

실면적 약46m² (약14py) , 남향 , 에어컨 옵션, 도배



